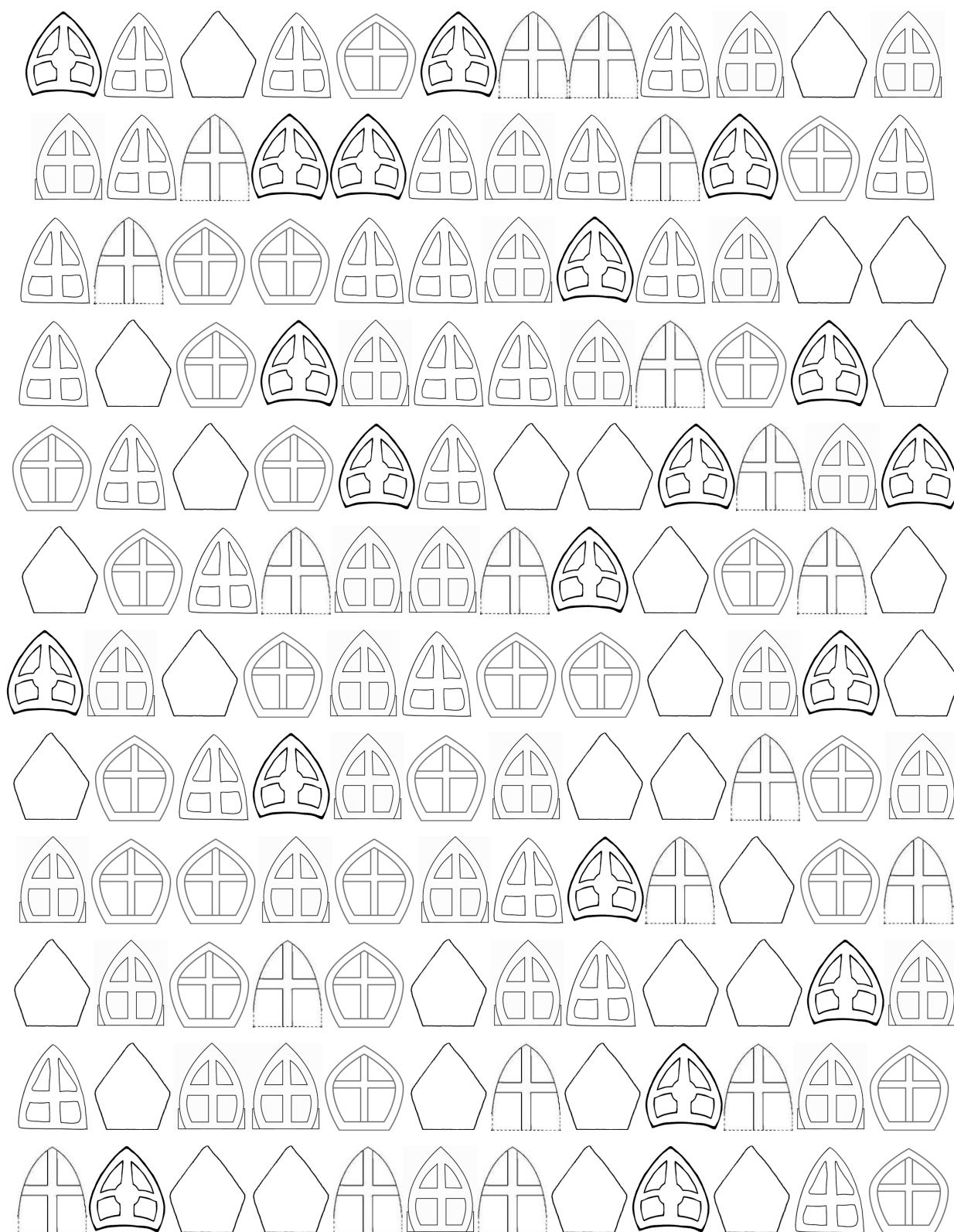


Discrimination visuelle - les mitres



@emilles idées de logopède

Entoure les mitres selon le code couleur et indique leur nombre.

—	—	—	—	—	—

La distribution des cadeaux

@emilles idées de logopède

Aide Saint-Nicolas à distribuer les cadeaux. Pour cela tu devras relier le prénom et le jouet qui commencent par le même son (exemple : **M**élanie → **m**oulin).



•

•

Xavier



•

•

Fatima



•

•

Léa



•

•

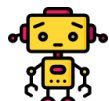
Pascal



•

•

Victor



•

•

Bruno



•

•

Charles



•

•

Élise



•

•

Camille



•

•

Romy



•

•

Yasine



•

•

Danielle



•

•

Tom



•

•

Mélanie

Les syllabes de Saint-Nicolas

@emilles idées de logopède

Aide Saint-Nicolas à compter les syllabes ! D'abord compte-les puis colorie les ronds selon le nombre de syllabes (exemple : toboggan → 3 syllabes donc 3 ronds à colorier). Compris ? Alors c'est parti !



TROTTINETTE

○	○	○	○
---	---	---	---



OURS

○	○	○	○
---	---	---	---



BALLON

○	○	○	○
---	---	---	---



FUSÉE

○	○	○	○
---	---	---	---



YOYO

○	○	○	○
---	---	---	---



DINOSAURE

○	○	○	○
---	---	---	---

@emilles idées de logopède



XYLOPHONE

○	○	○	○
---	---	---	---



CAMION

○	○	○	○
---	---	---	---



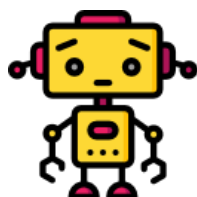
TRAIN

○	○	○	○
---	---	---	---



LIVRES

○	○	○	○
---	---	---	---



ROBOT

○	○	○	○
---	---	---	---



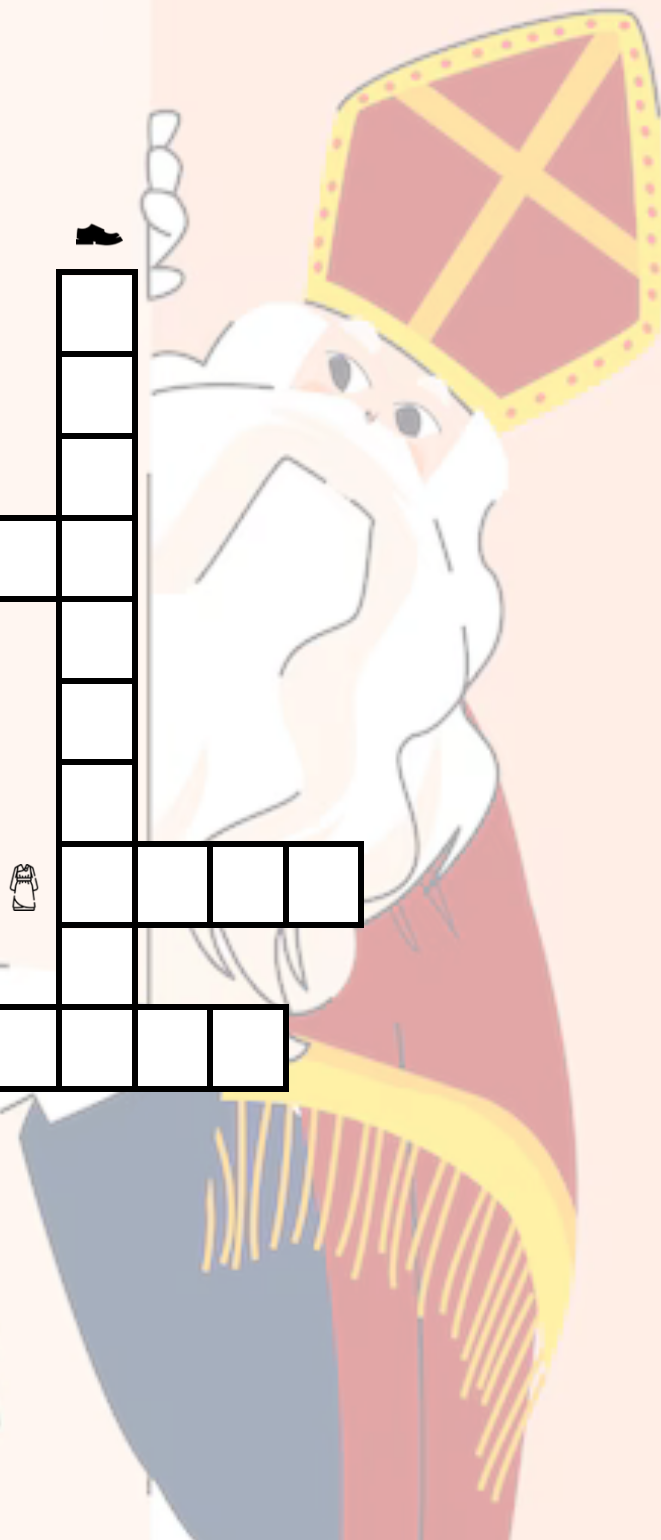
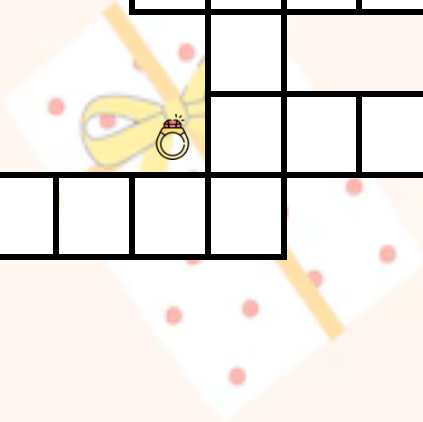
HÉLICOPTÈRE

○	○	○	○
---	---	---	---

Mots croisés Saint-Nicolas

Ecris dans la grille les mots qui correspondent aux images.

@emilles idées de logopède



Mots croisés – Saint-Nicolas

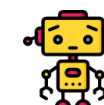
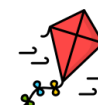
Réponses

1. Mitre
2. Chaussures
3. Carotte
4. Cadeau
5. Jouets
6. Bonbons
7. Âne
8. Robe
9. Barbe
10. Gants
11. Crosse
12. Bague
13. Hotte

Cherche et trouve

Spécial Saint-Nicolas

@emilles idées de logopède



C'est un objet qui fait bouger,
transpirer, ...

Il est composé d'une corde et de deux
poignées.

De quoi s'agit-il ?

@emilles idées de logopède

C'est un objet rempli de mots et
d'images.

Il contient des pages qui servent à
s'évader, à s'instruire, ...

De quoi s'agit-il ?

@emilles idées de logopède

C'est un objet souvent en bois et qui
tourne très vite.

De quoi s'agit-il ?

@emilles idées de logopède

C'est un objet que l'on trouve par
paire.

Il a des petites roues sous la
semelle.

De quoi s'agit-il ?

@emilles idées de logopède

C'est un objet qui reflète tout ce qui
passe devant lui.

On le trouve souvent dans la salle
de bain ou dans la chambre..

De quoi s'agit-il ?

@emilles idées de logopède

C'est un jouet en plastique.

Il représente un animal qui a vécu
il y a très très longtemps.

De quoi s'agit-il ?

@emilles idées de logopède

C'est un moyen de transport qui
roule et qui a un moteur.

Il est composé de plusieurs roues et
peut transporter des marchandises
ou servir lors des travaux.

De quoi s'agit-il ?

@emilles idées de logopède

C'est un moyen de transport qui
décolle et qui traverse les nuages
pour se retrouver dans l'espace.

Il transporte des astronautes.

De quoi s'agit-il ?

@emilles idées de logopède

C'est un objet que l'on peut coiffer,
habiller, chouchouter.

Cet objet nous ressemble avec son
apparence.

De quoi s'agit-il ?

@emilles idées de logopède

C'est un moyen de transport qui
roule et qui a un volant.

Il est composé de quatre roues et
d'un moteur.

De quoi s'agit-il ?

@emilles idées de logopède

C'est un objet qui est doux,
réconfortant et que l'on trouve dans
le lit.

On le sert contre soi pour
s'endormir.

De quoi s'agit-il ?

@emilles idées de logopède

C'est un objet rond et qui roule. On
peut le gonfler et il peut éclater.

De quoi s'agit-il ?

@emilles idées de logopède

C'est un objet qu'on fait monter et
descendre et qu'on lance à l'aide
d'une ficelle.

@emilles idées de logopède

C'est un moyen de transport qui
roule sur des rails.

Il est composé d'une locomotive et
de wagons.

De quoi s'agit-il ?

@emilles idées de logopède

C'est un moyen de transport avec
des pales qui tournent très vite.

Il décolle et peut se poser partout.

De quoi s'agit-il ?

@emilles idées de logopède

C'est un instrument qui fait des
sons quand on le frappe avec des
baguettes.

Il est souvent en bois avec des
parties métalliques et colorées.

De quoi s'agit-il ?

@emilles idées de logopède

C'est un objet qui danse dans le ciel
et qui est dirigé grâce au vent.

Il est composé d'une toile en tissu
accrochée à une ficelle.

De quoi s'agit-il ?

@emilles idées de logopède

C'est un objet sur lequel on monte et
qui se balance d'avant en arrière.

Il représente un animal et on le
trouve souvent dans les chambres
d'enfants.

De quoi s'agit-il ?

@emilles idées de logopède

C'est un moyen de transport qui
roule sans moteur.

Il est composé d'une planche, d'un
guidon et de deux petites roues.

De quoi s'agit-il ?

@emilles idées de logopède

C'est un objet du futur qui
fonctionne sur pile ou batterie.

Il est en métal et bouge comme nous
avec ses bras, ses yeux et ses pieds.

De quoi s'agit-il ?

@emilles idées de logopède

C'est un moyen de transport avec
des pales qui tournent très vite.

Il décolle et peut se poser partout.

De quoi s'agit-il ?

@emilles idées de logopède